

L'asepsie est la clé de voûte de l'organisation du cabinet

L'importance de l'asepsie nous impose d'être concentrés sur le nettoyage et la stérilisation

Hygiène et asepsie au cabinet

Pour la protection sanitaire des patients, du personnel et de l'environnement, l'organisation au quotidien du cabinet répond à de strictes règles d'hygiène.

Protection sanitaire

L'installation du cabinet est conçue pour délimiter un espace clinique dans lequel les contacts avec l'extérieur sont limités au maximum. Un local spécifique de traitement des instruments est en général séparé de la salle d'examen et de soins. L'équipe soignante se lave les mains avant et après chaque intervention avec un gel antiseptique. Des gants et des masques médicaux sont portés pendant les soins et jetés après chaque intervention.

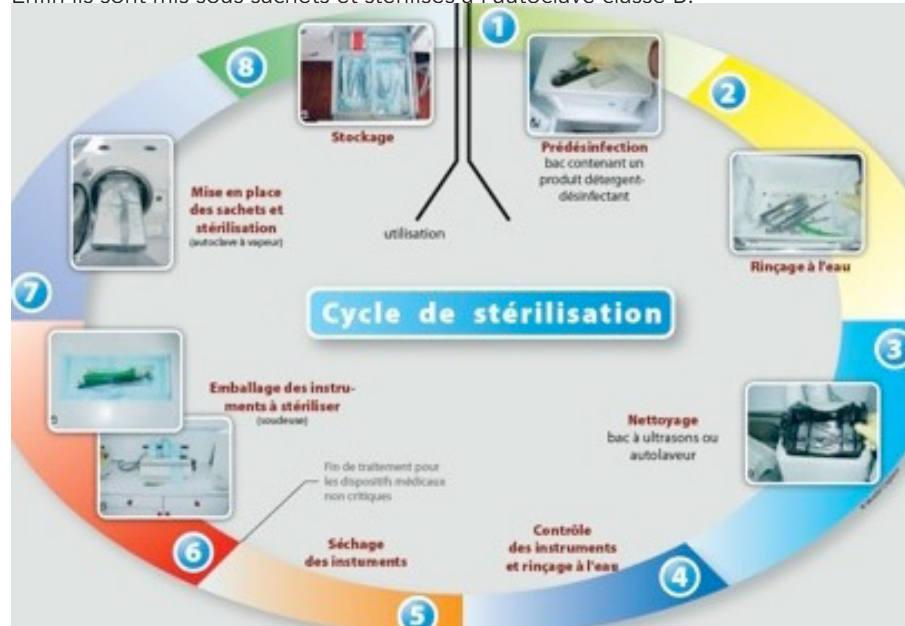
Dans la salle de soins

Après chaque soin, les mesures suivantes sont prises de façon systématique :
Les fournitures dentaires à usage unique sont jetées (gobelets, gants, pompes à salive etc.)
La zone de soins est nettoyée et désinfectée avec un désinfectant hospitalier, afin de s'assurer que tous les germes sont éliminés.
Les instruments non jetables sont traités en salle de stérilisation et maintenus stériles dans des sachets spécifiques.
Les déchets sont triés, puis éliminés dans des conteneurs spécifiques afin d'être incinérés sous contrôle et dans le respect de l'environnement.

Dans la salle de stérilisation

Dans la salle de stérilisation, isolée du reste de l'espace clinique, les instruments non jetables sont trempés dans un bain décontaminant, puis passés aux ultrasons et ensuite lavés dans un auto laveur (machine à laver à haute température utilisant des produits désinfectants, bactéricides et fongicides).

Enfin ils sont mis sous sachets et stérilisés à l'autoclave classe B.



Le matériel subit un traitement répondant aux normes CE actuelles de stérilisation.



Stérilisateur



Sachets stériles

Nos conseils

- Exprimez sans hésiter vos attentes, vos demandes ou vos inquiétudes.